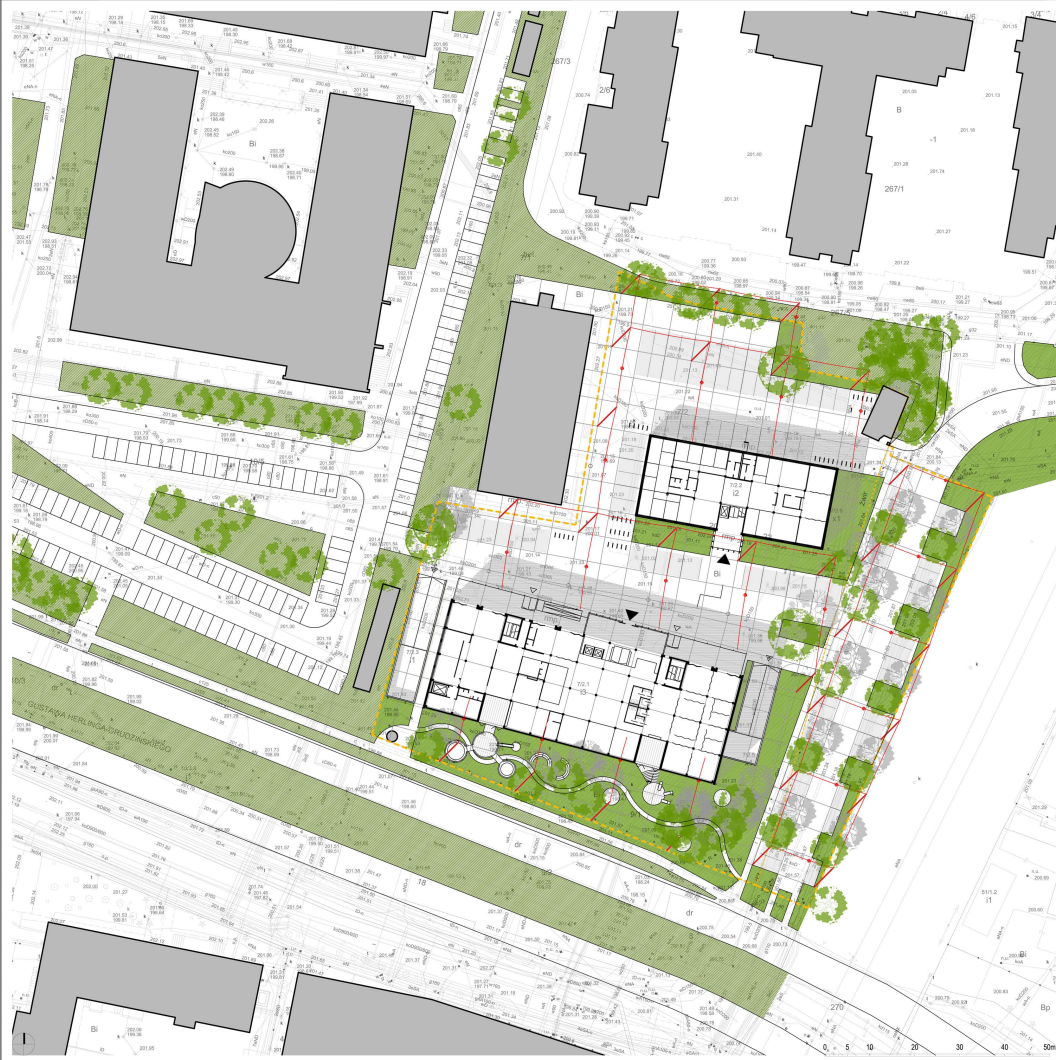


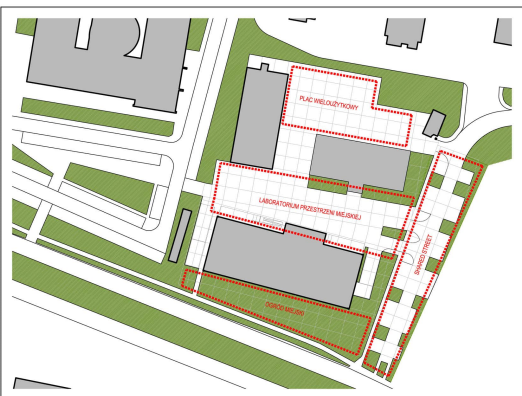
KONCEPCJA KLASTRA INNOWACJI SPOŁECZNO-GOSPODARCZYCH ZABŁOCIE 20.22 PRZY UL. ZABŁOCIE 20-22 W KRAKOWIE



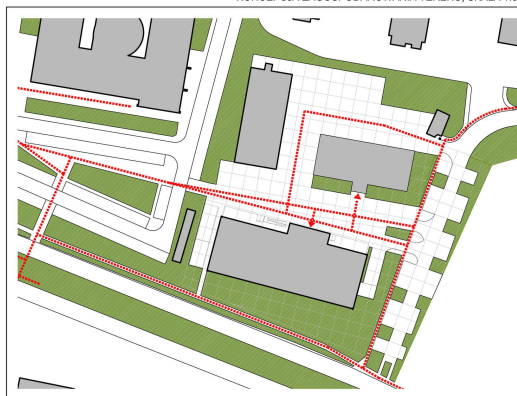
KONCEPCJA ZAGOSPODAROWANIA TERENU, SKALA 1:500



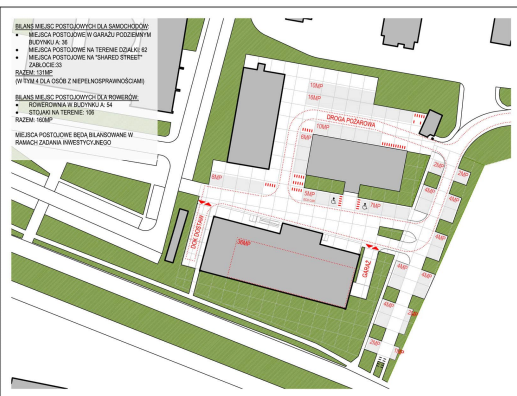
WIDOK KLASTRA Z LOTU PTAKA OD STRONY PÓŁNOCNEJ



STREFOWANIE PRZESTRZENI PUBLICZNEJ, SKALA 1:1000



KOMUNIKACJA PIESZA I ZBIOROWA, SKALA 1:1000



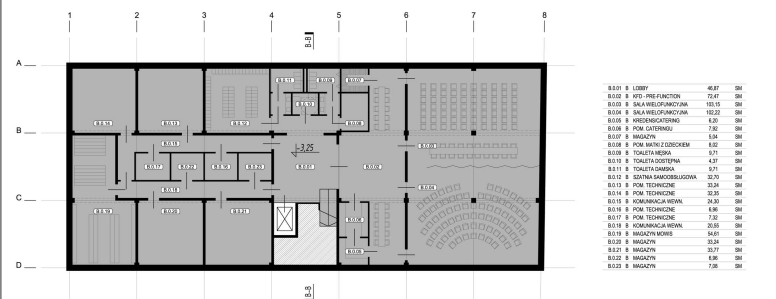
KOMUNIKACJA KOŁOWA, SKALA 1:1000



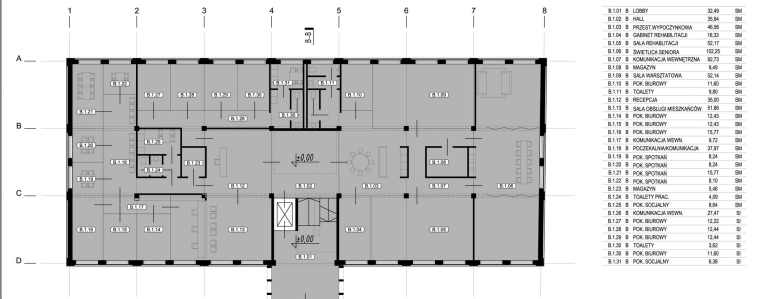
WIDOK KLASTRA Z LOTU PTAKA OD STRONY POŁUDNIOWEJ

- PLAN MIEJSC POSTULOANYCH DLA RAMPKORCZON:
- MIEJSCA POSTULOJĄCE W GARAZIE PODZIEMNYM BUDYNKA 10
 - MIEJSCA POSTULOJĄCE NA TERENIE OSADKI B2
 - MIEJSCA POSTULOJĄCE NA "WARSZAWIE STREET" ZABŁOCIE 33
- SKAZA 1:1000 (W TYM I DLA OSÓB Z NEPEŁNOSPRAWNOŚCIAMI)
- PLAN MIEJSC POSTULOJĄCYCH DLA BOMBYDZ:
- ROZESTAWIENIE W BUDYNKU 14
 - STOLKI NA TERENIE 108
- RAZEM 1:1000
- MIEJSCA POSTULOJĄCE BEZDARSKOWANE W RAMACH ZADANIA INWESTYCYJNEGO

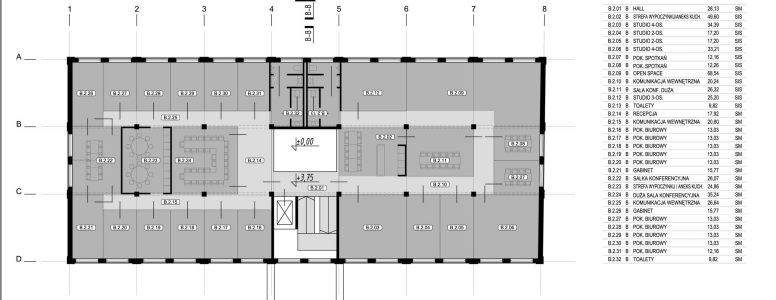
KONCEPCJA KLASTRA INNOWACJI SPOŁECZNO-GOSPODARCZYCH ZABŁOCIE 20.22 PRZY UL. ZABŁOCIE 20-22 W KRAKOWIE



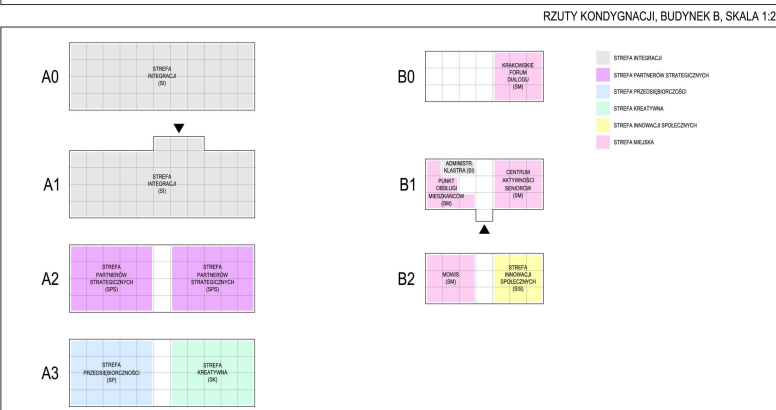
RZUTY KONDYGNACJI 0 (PIWNICA), BUDYNEK B, SKALA 1:200



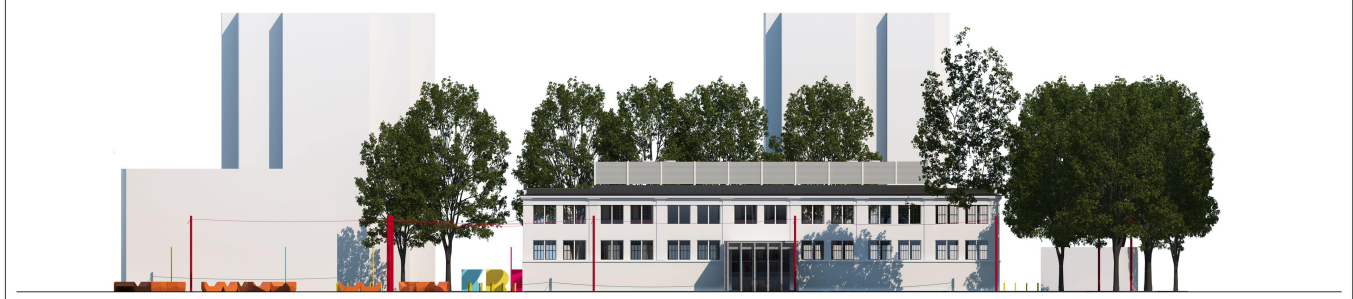
RZUTY KONDYGNACJI 1 (PARTER), BUDYNEK B, SKALA 1:200



RZUTY KONDYGNACJI 2 (II PIĘTRO), BUDYNEK B, SKALA 1:200



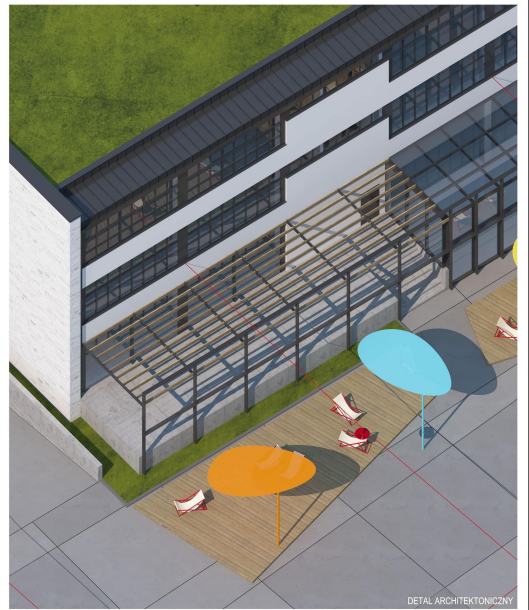
SCHEMAT DYSPOZYCJI FUNKCJI W OBIEKTACH, SKALA 1:800



ELEWACJA FRONTOWA BUDYNKU B, SKALA 1:200



WIDOK DZIEDZINA LABORATORIUM PRZESTRZENI MIEJSKIEJ - PRZYKŁADOWA ARANŻACJA



DETAL ARCHYTEKTONICZNY



ASCETYCZNY CHARAKTER WNEŁTRZA CZĘŚCI OGÓLNOGOSPODARZCZYCH BUDYNKU B (HOL WEIŚCIOWY)



WIDOK PLACU WIELOUŻYTKOWEGO, MOŻLIWE FUNKCYJNE ARANŻACJE W ZALĘŻNOŚCI OD TYPU IMPREZ

ELEWACJE 1:200, WIZUALIZACJE



ELEWACJA FRONTOWA BUDYNKU A, SKALA 1:200



ELEWACJA BUDYNKU A OD STRONY OGRODU MIEJSKIEGO, SKALA 1:200



WIDOK DZIEDZINCA LABORATORIUM PRZESTRZENI MIEJSKIEJ OD STRONY WIĄZDU



WIDOK DZIEDZINCA LABORATORIUM PRZESTRZENI MIEJSKIEJ. TYMCZASOWE ARANŻACJE WZDLUŻ BUDYNKU A



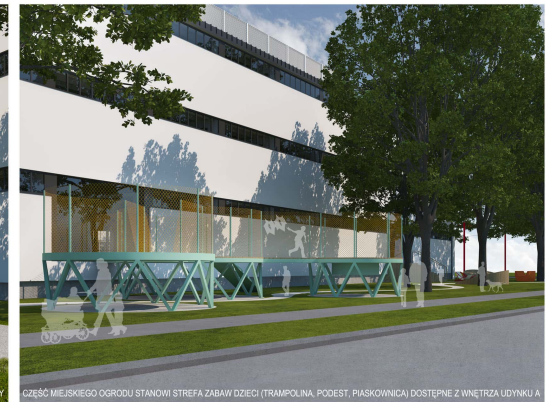
INDUSTRIALNY CHARAKTER STREFY KREATYWNEJ JEST WŁĄCIWYM, NEUTRALNYM TŁEM DLA WSZELKICH RODZAJÓW DZIAŁALNOŚCI



OGROD MIEJSKI OD STRONY ULICY MA CHARAKTER OGÓLNOODOSTĘPNY



OGROD MIEJSKI OD STRONY ULICY MA CHARAKTER OGÓLNOODOSTĘPNY



CZEŚĆ MIEJSKIEGO OGRODU STANOWI STREFA ZABAW DZIECI (TRAMPOLINA, PODEST, PIASKOWNICA) DOSTĘPNE Z WNETRZA BUDYNKU A